



# SZÁRAZÉPÍTÉSZETI KISOKOS



Ha építkezel, találkozunk.

## Kedves Olvasó!

A mai folyamatosan változó világunkban fontosnak tartjuk, hogy otthonunk is képes legyen az állandó megújulásra, az épp aktuális igényeinknek megfelelően. Idővel változnak a trendek, bővíülhet a család és még számos olyan ok merülhet fel az évek során, amiért meglévő otthonunkat már nem érezzük elég komfortosnak, de a megfelelő átalakításokat elvégezve ismét a teljes kényelmünket szolgálhatja. Ilyen esetben az egyik legcélravezetőbb és legnépszerűbb megoldás a gipszkarton válaszfalak, álmennyezetek kivitelezése vagy a tetőtér beépítése.

Szárazépítészeti kisokos kiadványunkban hasznos tanácsokat és tippeket adunk ezekben az építkezés, felújítás során felmerülő térelválasztási, helykihasználási, biztonsági kérdésekben.

Az Újház kereskedések szárazépítészeti termékínálatuknak és kollégáink naprakész tudásának köszönhetően minden helyzetre és felmerülő kérdésre garantált megoldást tudnak kínálni szakemberek és lakossági felhasználók részére egyaránt.

**Látogass el a legközelebbi Újház kereskedésbe, ahol szakértő kollégáink készséggel állnak rendelkezésre!**



[www.ujhaz.hu](http://www.ujhaz.hu)



[YouTube](#)



<b>A KEZDETEK</b> .....	<b>4</b>
<b>HOGYAN KÉSZÜL A GIPSZKARTON?</b> .....	<b>4</b>
A gyártás lépései.....	4
<b>MIÉRT ÉRDEMES GIPSZKARTONNAL DOLGOZNI?</b> .....	<b>5</b>
<b>A GIPSZKARTON FELHASZNÁLÁSI TERÜLETEI</b> .....	<b>6</b>
Válasz- és térelválasztó falak.....	6
Emelt hanggátlású falak.....	6
Álmennyezet.....	7
Tetőtérbeépítés.....	7
<b>A GIPSZKARTON TÍPUSAI</b> .....	<b>8</b>
Normál gipszkarton.....	8
Impregnált gipszkarton.....	8
Tűzgátló gipszkarton.....	9
Tűzgátló - impregnált gipszkarton.....	9
Terhelhető, ütésálló, építőlemez.....	10
Hajlítható gipszkarton.....	10
Hanggátló gipszkarton.....	11
Levegő tisztító gipszkarton.....	11
Hűtő-fűtő gipszkarton.....	12
<b>PROFILOK ÉS TARTOZÉKOK</b> .....	<b>13</b>
<b>TANÁCSOK GIPSZKARTON FAL TÍPUSÁNAK KIVÁLASZTÁSÁHOZ</b> .....	<b>14</b>
<b>FÜRDŐSZOBA FALAK TERVEZÉSE</b> .....	<b>16</b>
<b>INSPIRÁCIÓS GALÉRIA</b> .....	<b>17</b>



Augustine Sackett amerikai feltaláló 1894-ben szerezte meg a szabadalmat egy olyan farost lemezre, melynek belső burkolata csupán kartonból és gipszből állt. Kezdetben ezeket a lapokat közel négyzet alakban, 32×36 cm méretben gyártotta le és árulta. Az 1910-es évektől már ipari termékként és debütált, Európában 1938-tól volt elérhető. Európai sikere az 50-es évektől indult meg igazán Németországban, ahol főként belső terek elválasztására alkalmazták.

Népszerűsége hamar növekedett, mára már egy globálisan elterjedt terméké nőtte ki magát, amely még csak most fogja az igazi virágkorát élni, hiszen a gipszkartonlemez építési technológia várhatóan fokozatosan kiszorítja majd az eddig jól megszokott, téglából épített válaszfalakat.

## HOGYAN KÉSZÜL A GIPSZKARTON?

Fontos kiemelni, hogy két környezetbarát alapanyagból áll: gipszből és kartonpapírból. A gyártás során kizárólag gőzkibocsátás megy végbe, beépített anyagként pedig nincs károsanyag-kibocsátása vagy radioaktív sugárzása, mivel a gipsz előállítása során a nehézfémeket és az oldható sókat kivonják.

### A GYÁRTÁS LÉPÉSEI:

1. Az egyenletes gipszkását vagyis az előkészített stukkó-gipszet formázóasztalon előkészített homlokkartonra terítik ki.
2. A még puha gipszkarton lapot meghatározott méretű darabokra vágják.
3. A felvágott darabokat szárítóba rakják, melynek célja a felesleges víz eltávolítása.



## **- KÖRNYEZETBARÁT**

Mivel alkotóelemei a többrétegű karton, a gipsz és a víz természetes anyagok, ennek következtében a gyártási folyamat nem környezetszennyező. Ezen felül az otthonunkba való beépítésük és tartós használatuk sem rejt egészségügyi vagy környezetkárosító kockázatot. További környezetkímélő vonatkozása, hogy építése kevesebb hulladékot hagy maga után, ami több szempontból is pozitív.

## **- NEM ÉGHETŐ ANYAG**

Nem éghető, mert a benne lévő kristályvíz ezt megakadályozza. A kristályokban lévő víz tűz esetén a gipszmagból elpárolog, ezáltal a keletkező vízgőz lassítja a szerkezet mentén a tűz terjedést. Éghetőségi besorolása: A2.

## **- KÖLTSÉG ÉS IDŐTAKARÉKOS**

A szárazépítéssel nem annyira időjárásfüggő, mint a hagyományos építési eljárások, tehát kevésbé vagyunk kitéve az évszakoknak a munka betervezését illetően, akár télen is húzhatunk fel válaszfalakat vagy tervezhetünk álmennyezetet. Mivel nincs szüksége száradási időre, azonnal tudjuk vakolni. A gipszkarton beépítés további előnye, hogy az alapanyagok ára kedvezőbb, a kivitelezés is gyorsabb.

## **- KÖNNYEN ALAKÍTHATÓ**

A gipszkarton könnyen beépíthető, remekül vágható, alakítható, ezért is lehet vele gyorsan dolgozni. A könnyű alakíthatóság miatt igazán kreatív formákban és megoldásokban is gondolkodhatunk.

## **- TÁRS A HELYSÉG KLIMATIZÁLÁSBAN**

A gipszkarton képes a nedves levegőből felvenni a vizet, amelyet száraz időben ki tud párologtatni. Gyakorlatilag egyfajta hűtő-fűtő hatást képes alkalmazni: a gipszmag nagy mennyiségű párárt képes felvenni, ezzel e a nyári időszakban a lakóhelyiségek páratartalmát csökkenteni tudja. A téli, száraz fűtési szezonban a párárt kiereszti a helyiség levegőjébe, amitől a hőérzetünk javul. Fontos szempont még, hogy a falfelület nem sugároz hideget, mint a hagyományosan épített falak, így a helyiséget nem érezzük hidegebbnek a valós hőmérsékletnél.

## **- JÓ HANGSZIGETELŐ**

A válaszfalaknál és álmennyezeteknél az ásványgyapot szigetelések segítségével jól gátolható a léghangok és rezgések terjedése.

## **- JÓ TEHERBÍRÓ**

Sokszor felmerül a teherbírás kérdésként. A gipszkarton a statikus terhet nagyon jól képes viselni, a hozzájuk tartozó dübelek segítségével négyzetméterenként akár 50 kg terhet is el tud bírni. Nappaliban polcokhoz, tv felhelyezésre és konyhába felfüggesztett szekrényekhez is biztonságos a használata.

**Főként válaszfalak, pengefalak kialakításánál használjuk őket, emellett álmennyezetek és térdfalaknál is gyakori a használatuk.**

## VÁLASZ ÉS TÉRELVÁLASZTÓ FALAK

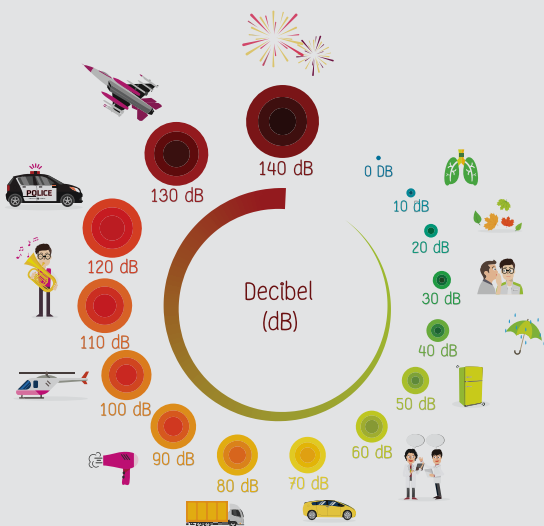
A válaszfalak építésével a nagyobb belső teret különálló helyiségekre tudjuk osztani. Az így készült gipszkarton falak teljes mértékben megfelelnek a tűzvédelmi, statikai, akusztikai és egyéb előírt követelményeknek. Fontos kiemelni, hogy válaszfalak és térosztó falak nem teherhordó, hanem önhordó belső falszerkezetek.

**A válaszfal tervezésénél az alábbi szempontokat kell figyelembe vennünk:**

- a nedves technológiájú építési folyamatok befejezése és kiszáradása,
- a földém teherbíró képessége,
- az épület lezárása, (a nyílászárók behelyezésre kerültek-e),
- a padló és a mennyezet egyenessége,
- az elektromos szerelvények beépítésének betervezése.

## EMELT HANGGÁTLÁSÚ FALAK

A megfelelően kiválasztott hangszigetelő szerkezetek kiválasztásával védekezhetünk a külső zajok ellen. Emelt hanggátlású falakról akkor beszélünk, ha a szerkezeti vastagságok megtartásával magasabb hangszigetelési értéket tudunk elérni.



## ÁLMENNYEZET

Az álmennyezetek gipszkartonnal történő megvalósítása szintén egyre nagyobb teret hódít. Az álmennyezet kiválóan alkalmas arra, hogy a kábelezést eltakarjuk. Természetesen az álmennyezet is lehet hang- és hőszigetelő. A gipszkarton használata növeli a kreatív elképzelések megvalósíthatóságát: különböző formában kialakíthatunk mennyezeti hangulatvilágításokat, párkányokat, illetve hangszórókat, hangtechnikai eszközöket is be tudunk építeni.



## TETŐTÉR BEÉPÍTÉS

Ma már a tetőtér beépítése sem jelent akadályt gipszkartonnal. Egy ilyen átalakítással plusz élettér érhető el, így sok esetben egy esetleges költözés és annak költségeinek többsége is megspórolható, ha bővül a család. Minden szükséges elem beszerezhető hozzá komplett rendszerben: térfal, ferde tetősík és mennyezeti elemek, tetőtéri ablak, hőszigetelés.



## A GIPSZKARTON TÍPUSAI

- **Normál gipszkarton:** kizárólag száraz helyiségekbe javasolt, korlátozottan tűzálló, natúr színű.



- **Impregnált gipszkarton:** bevonatának köszönhetően ellenáll a vizes, párás környezetnek, vizes helyiségekbe ajánlott. Jellemzően zöld színben kapható.





- **Tűzgátló gipszkarton:** magasabb a tűzellenállási foka, azonban vizes helyiségben nem ajánlott. Tűzveszélyes helyeken javasolt a használata. Színe piros vagy rózsaszín.
- **Tűzgátló - impregnált gipszkarton:** tűzgátló és az impregnált gipszkarton egyben. Többnyire zöld színű, piros nyomattal.



## A GIPSZKARTON TÍPUSAI

- **Terhelhető, ütésálló, építőlemez:** nevéből adódóan jó teherbíró és ütésálló. Belső falakhoz ajánlott. Jellemzően polcok, tv-k és egyéb bútorelemek biztonságos rögzíthetőségét biztosítja.



- **Hajlítható gipszkarton:** íves felületek kivitelezésére jelent megoldást. A gyártása során ez egy extra réteget kap kívülről, ezért hajlíthatóvá válik. Egyetlen hátránya, hogy a rugalmassága miatt a beépítés nehezebb, mint a merev lapoké.



- **Hanggátló gipszkarton:** magasfokú hanggátlási tulajdonsága mellett nagyon jó a tűzálló képessége. Zajosabb helyekre mindenképpen ezt ajánljuk, amennyiben a zaj elnyomása az elsődleges szempont.



- **Levegő tisztító gipszkarton:** tökéletes választás nagyvárosokban vagy zsúfolt terekben, ahol a normál szellőztetés nem elégséges. Alkalmazásával a bekerülő káros anyagok nem jutnak vissza a helyiség levegőjébe, tehát nem keringeti ezeket. A használati idő és új kezelés során pl. festés nem csökkenti a hatását.



## A GIPSZKARTON TÍPUSAI

- **Hűtő-fűtő gipszkarton:** a normál gipszkartonnál vékonyabb kivitel, sűrűsége és hővezető képessége azonban nagyobb. Kiválóan alkalmazható hűtő-fűtő felületek burkolására.

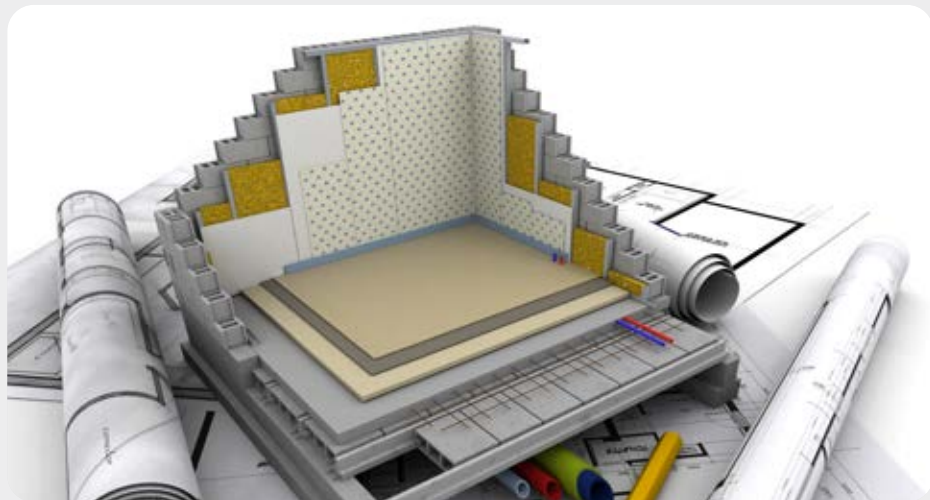


Az Újház kínálatában elérhető minden olyan kiegészítő elem, amely gipszkarton rendszerek beépítéséhez és a szárazépítészethez kapcsolódik: profilok, kiegészítő elemek, szerszámok, nyílászárók.



## MIRE ÉRDEMES FIGYELNI A GIPSZKARTON FAL TÍPUSÁNAK KIVÁLASZTÁSA ELŐTT?

- **Szakhatósági előírás:** a szakhatóság előírhatja, hogy milyen lapok alkalmazhatóak a kivitelezéskor, ezért mindenképpen tájékozódjunk a tervezés és anyagvásárlás előtt.



- **Nedvesség:** fontos átgondolnunk, hogy az a helyiség, ahol gipszkarton lapokat alkalmazni kívánjuk, mennyire lesz párának/nedvességnek kitéve (pl. konyha, vizesblokk, fürdőszoba). Amennyiben ilyen hatással kell számolni, a gipszkarton típusok közül olyat kell választanunk, amely impregnáló tulajdonsággal rendelkezik.



- **Hangszigetelés:** a helyiség típusától és a külső környezet függvényében célszerű megállapítanunk, hogy mennyire szükséges hangszigetelő funkciót is ellátnia az építésre kerülő falnak. Abban az esetben, ha forgalmas helyen lakunk vagy a helyiséget mi használjuk zajos tevékenységre, fokozottan ajánlott a hanggátló gipszkarton lapok használata. A hanggátló lapoknak köszönhetően a zavaró zajok sok esetben minimálisra redukálhatóak vagy teljesen megszüntethetőek otthonunkban.



- **Tűzvédelem:** a tetőtér beépítésénél nem minden esetben feltétel, de erősen javasolt, hogy tűzgátló tulajdonsággal rendelkező lapot vásároljunk. Emellett fokozottan tűzveszélyes helyeken sok esetben előírás vagy ajánlott ezek beépítése. Legegyszerűbb példa erre a konyha, ahova tűzgátló, de elhelyezéstől függően a tűzgátló-impregnált gipszkarton választása a legjobb döntés.



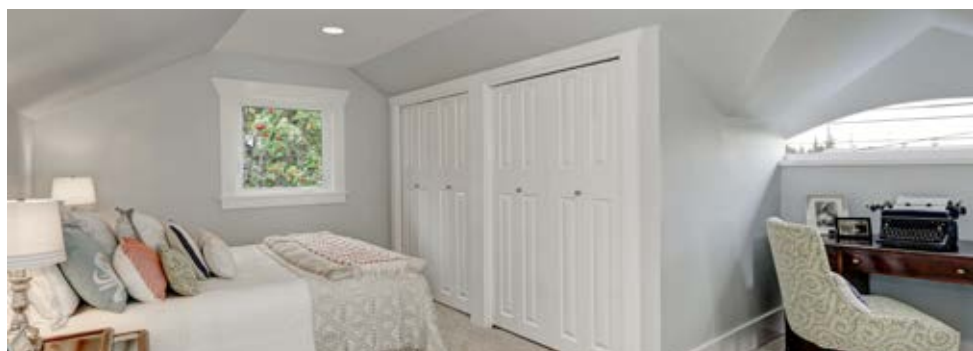


Mivel már elérhetőek az impregnált vízálló gipszkarton építőlemezek, a fürdőszobában lévő válaszfalak felhúzása sem jelent akadályt. Azzal azonban számolnunk kell a tervezésnél, hogy ezeknek a falaknak nagyobb teherbírással kell rendelkezniük a szaniterek és egyéb fürdőszoba kiegészítők megtartása érdekében. Ebben az esetben a fémvázak megerősítése a megoldás.

**A fürdőszoba tervezéshez az alábbi szempontokat kell figyelembe vennünk:**

- a válaszfalba kerülő vezetékek átmérője,
- a válaszfalba kerülő szaniterek és egyéb berendezések,
- burkolva lesz-e a felület vagy csak festve,
- belmagasság.







**Gipszkarton kínálatunk  
megtekinthető nálunk,  
az ország több mint 80 pontján.**



**Látogass el a legközelebbi Újház kereskedésbe,  
ahol szakértő kollégáink segítenek kiválasztani a legjobb megoldást!**



## **Kiadja: Új Ház Zrt.**

A termékek kereskedéseinkben megvásárolhatóak  
vagy rövid szállítási határidővel megrendelhetőek.  
Az esetleges nyomdai hibákért felelősséget nem vállalunk.  
A kiadványban szereplő termékfotók illusztrációk.

---

*© Minden jog fenntartva: Új Ház Zrt.*

**[www.ujهاز.hu](http://www.ujهاز.hu)**